

第34回

Buy かわさき フェスティバル



たかつ

かわさき名産品・物産品フェア

2019年6月8日(土) 10:00~17:00

JR武蔵溝ノ口駅 (改札口前自由通路)

洋菓子・和菓子のほか川崎ならではの商品など、市内の名産品の展示即売会を行います。



かわさきの
「いいもの」を
たくさん買うぞ~



ばいぞーくん

●各店舗で当日限定のお買い得商品等をご用意しています。



JR・東急電鉄合同

会場での楽しみ

会場内のお店で300円以上お買い上げになると補助券1枚を進呈します。3枚集めるとBuyかわさきキャンペーンのばいぞーくんプリント入りエコバッグをプレゼントします!

(数に限りがあります。無くなり次第終了します。)



来場者アンケートにご協力ください

川崎の市内産業の活性化を目的として、来場者アンケートを実施致します。皆様のご意見をお聞かせください。

問合せ先

●川崎市 経済労働局 産業振興部 商業振興課 TEL: 044-200-2356 ●川崎商工会議所 中小企業振興部 多摩支所 TEL: 044-932-1100

こども駅長制服撮影会

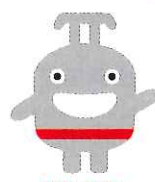
10:30~11:30 13:00~14:00

お子さま用の駅長制服・制帽を身に付けて記念撮影をしよう!
※カメラなどはお客さまご自身でご用意ください。

JR東日本横浜支社の
マスコットキャラクター
「ハマの電チャン」と、
東急線キャラクター「の
るるん」登場予定!



横浜支社
マスコットキャラクター
「ハマの電チャン」



東急線キャラクター
「のるるん」

主催：川崎市・川崎商工会議所 協力：東日本旅客鉄道株式会社 横浜支社

後援：川崎市観光協会、高津観光協会、川崎市商店街連合会、高津区商店街連合会、東急電鉄、川崎信用金庫、セレサ川崎農業協同組合、かわさき FM(79.1MHz)、川崎フロンターレ、ホテルメッツ溝ノ口、川崎市菓子協議会、Buyかわさき出品者協議会 (順不同)

第34回 Buyかわさきフェスティバル

in たかつ 出店者一覧



1 きなこ飴 	2 蒸ショコラ 	3 川崎味散歩 	4 脳はぶどう糖 	5 音楽のまちかわさき 悠之助の詩 	6 北海道大粒 納豆
7 多摩川梨 	8 厄除けほうじ茶 大師のかはり 	9 ダルマぬれ煎餅 	10 川崎市内産農産物 	11 独鈷 久寿餅 	12 お好み甘納豆
13 ちくわばん 	14 最中 川崎新城ばやし 	15 大山街道溝口宿 武州茶 	16 宮前ドーナツ 	17 彩塩 30g 8種 	18 特選焼海苔「雪の華」
19 透明こま 	20 おみくじせんべい 	21 米粉パン 	22 唐揚げ 	かわさき名産品について 「かわさき名産品」は、川崎市内で生産・製造・加工・販売されている品物の中から、おみやげにも使えるような川崎らしい品物を、川崎市、川崎商工会議所及び一般社団法人川崎市観光協会などで構成される「かわさき名産品認定事業実行委員会」が認定(2018年-2020年)しているものです。	

PR動画をYouTubeにて配信中 [YouTube](#) Buyかわさき 動画 [検索](#)

出店者名	電話番号	住所	出店者名	電話番号	住所
1 (有)石野製菓 松屋の飴総本舗	277-5318	川崎区大師町5-1	12 駿河屋製菓(有)	766-7797	宮前区野川本町3-29-36
2 (有)イルフェジュール	987-3120	麻生区下麻生2-5-20	13 セルプきたかせ	580-3080	幸区北加瀬1-31-5
3 (株)大原商店 菓子工房 おおはら	355-7856	川崎区浅田3-11-5	14 (株)大平屋	766-5494	中原区新城1-2-20
4 (株)オガサワラ	599-1701	幸区南加瀬2-37-1	15 (有)田中屋	833-1301	高津区溝口3-14-1
5 菓子匠 末広庵	233-4658	川崎区東田町3-16	16 なんぺいの木	982-0363	宮前区南平台3-5
6 (株)カジノヤ	988-4577	麻生区岡上488-1	17 日本精塩(株)	277-6773	川崎区夜光3-3-3
7 菓心 桔梗屋	722-2755	中原区新丸子町754	18 海苔問屋 高喜商店	411-2339	中原区木月4-3-5
8 (株)川崎京香園	266-5290	川崎区大師町13-10	19 (有)博進社	955-2044	麻生区千代ヶ丘4-22-27
9 川崎大師雷神堂	266-9005	川崎区大師町4-18	20 (有)評判堂	266-5825	川崎区大師町12-9
10 かわさき地産地消推進協議会	877-2114	宮前区宮崎2-13-38	21 ベーカリーフードコート麦	977-3080	宮前区初山1-25-5
11 (株)住吉	288-4437	川崎区大師町4-47	22 美遊 JAPAN (有)	322-5171	川崎区大川町9-2